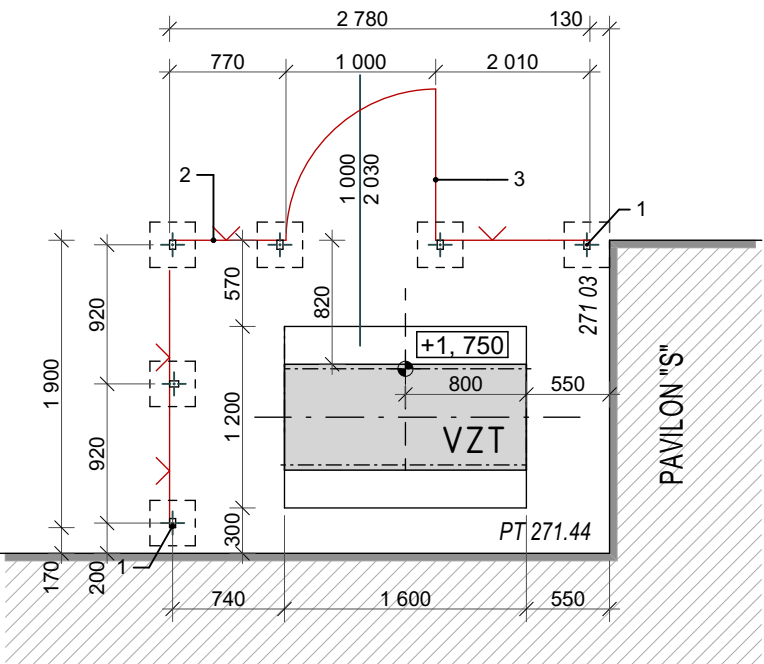
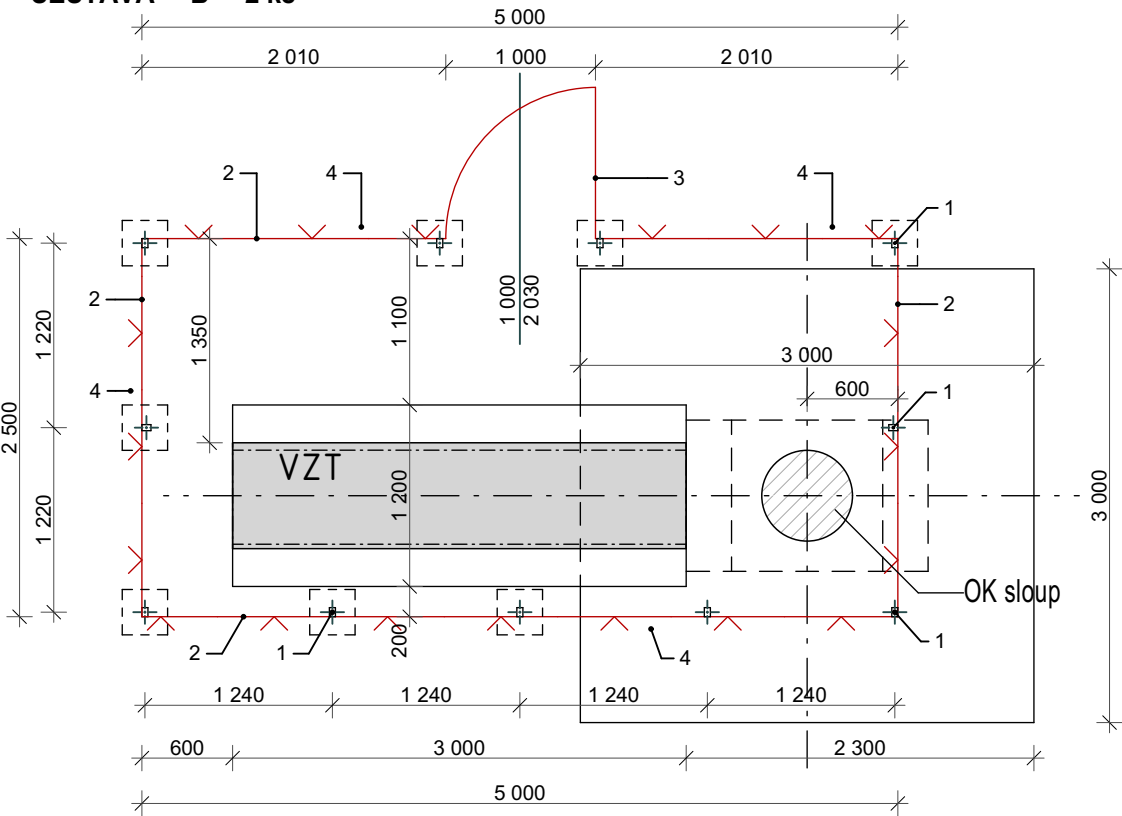


SESTAVA - "A" - 1 ks



SESTAVA - "B" - 2 ks



LEGENDA MATERIÁLU - VÝPIS PRVKŮ
(PRO JEDNU SESTAVU)

- 1

JEKLOVÉ SLOUPKY (pozinkované + komaxit) 60×40 / 2 mm, výška 2 600 mm
sloupky jsou kotveny do betonových patek 300/300/800 mm z prostého betonu
(3 ks kotvit do základových patek)
k jeklovým sloupkům 60x40 používáme pro přichycení panelů tyto druhy uchycení:
hákový šroub s bezpečnostní matkou přičemž panely k sobě spojujeme pomocí panelových spojek,
jedná se o tzv. nekonečnou montáž
objímky UNIVERZÁL
příchytka UM6 60/40mm - černá
univerzální příchytka samořezná
povrchová úprava : žárově pozinkované + RAL 6005 (Moosgrün)

- "A" - 6 ks

- "B" - 11 ks
- 2

PLOTOVÉ PANELE 3D Ø drátu 5mm - Zn
panely jsou vyrobeny z ocelových drátů
svislé i vodorovné dráty mají Ø 5,00 mm
standardní šíře panelů je 2506 mm
bodově svařen v okatosti 50×200 mm
panely jsou opatřeny 2 až 4 podélnými prolisy dle výšky panelů,
které zaručují větší pevnost a vynikající vzhled panelu
boční zakončení panelů je hladké
horní zakončení je s přesahem svislých drátů (3 cm)
spodní zakončení je hladké
povrchová úprava : žárově pozinkované + RAL 6005 (Moosgrün)

- "A" - 4,70 bm

- "B" - 15,00 bm
- 3

BRANKAFAB - 3D, 2030x1000
rám branky je svařen z jeklu 40×40 mm
výplň je panel 3D
včetně pantového a dorazového sloupku z jeklu 60×60 mm
s klikou a zámkem
variabilní plastový doraz určuje směr zavírání branky (pravá, levá) dle nastavení dorazu
povrchová úprava : žárově pozinkované + RAL 6005 (Moosgrün)

- "A" - 1 ks

- "B" - 1 ks
- 4

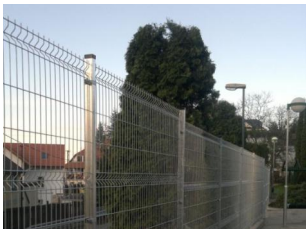
POPÍNAVÉ ROSTLINY (výsadba podél oplocení)
Lonicera periclymenum 'Serotina' 9 ks
Parthenocissus quinquefolia 9 ks
vel. 125/150 cO 2L
na cca 80 cm 1 ks (střídat 5 ks jeden druh, 5 ks druhý druh)



PŘÍKLAD PROVEDENÍ BRANKY



KOTVENÍ SLOUPKU DO ZÁKLADOVÉ PATKY



PŘÍKLAD PROVEDENÍ OPLOCENÍ

± 000,00 = 269,70 m n. m. Bpv

TABULKA ZMĚN

ZMĚNA	POPIS ZMĚNY	DATUM	VYPRACOVAL
ZMĚNA	POPIS ZMĚNY	DATUM	VYPRACOVAL
ZMĚNA	POPIS ZMĚNY	DATUM	VYPRACOVAL

NÁZEV STAVBY

Výstavba nadzemních koridorů
Slezská nemocnice v Opavě, p.o.
Dokumentace pro změnu stavby před dokončením

CHVÁLEK
ATELIÉR

HLAVNÍ PROJEKTANT Ing. Milan Konkol	ARCHITEKT Ing. arch Martin Chválek, MBA	PROJEKTANT Ing. Jitka Jelínková	VYPRACOVAL Iva Šotolová	CHVÁLEK ATELIÉR s.r.o. Kafkova 1064/12 702 00 OSTRAVA IČO: 05725674 tel.: 595 693 250 email:info@chvalekatelier.cz
OBJEDNATEL Slezká nemocnice v Opavě, příspěvková organizace, Olomoucká 470/86, Předměstí, 746 01 Opava				STUPEŇ ZSPD DATUM 05. 2022
STAVEBNÍ OBJEKT SO 03 - Nadzemní koridory		ČÁST Architektonicko - stavební řešení		MÉRITKO 1:50 FORMÁT A4 2 A4

NÁZEV VÝKRESU

OPLOCENÍ

ARCHIVNÍ ČÍSLO

16-112-5.1

ČÍSLO VÝKRESU

D-03-1-23

REVIZE

TENTO DOKUMENT JE MAJETKEM SPOLEČNOSTI CHVÁLEK ATELIÉR s.r.o. , BEZ PÍSEMNÉHO SVOLENÍ ODPOVĚDNÉHO ZÁSTUPCE FIRMY CHVÁLEK ATELIÉR s.r.o. NESMÍ BÝT DOKUMENT KOPIROVÁN, POUŽIT NEBO PŘEDÁN TŘETÍ OSOBOU K DALŠÍMU POUŽITÍ